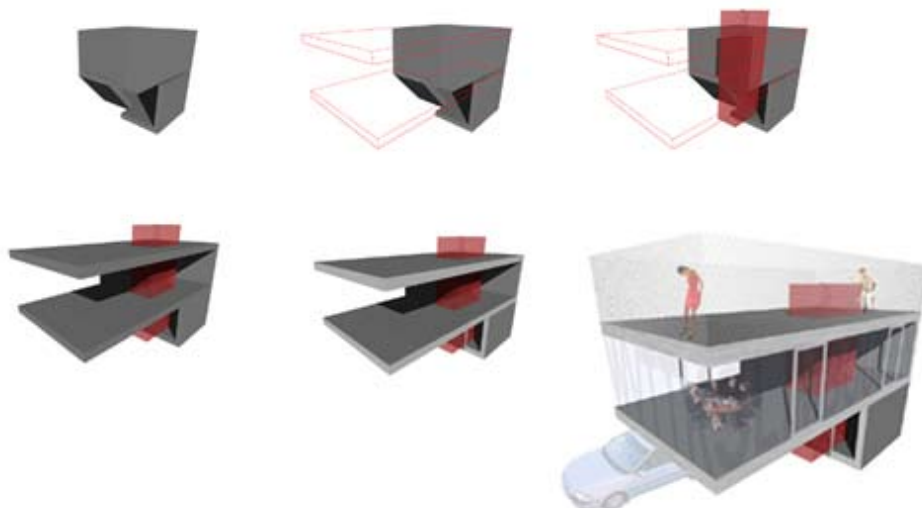


Binnen de subsidieaanvraag is een vraag geformuleerd voor het ontwerpen van een gebouw/object waarin processen en technieken van Slimbouwen® getoetst en getoond kunnen worden.

Het ontwerp legt nadruk op de wijze van procesbenadering. Niet kiezen voor de weg van de minste weerstand, maar kennis en technieken aanwenden om de uitdaging aan te gaan. De uitkraging legt de eerste uitdaging voor lichtbouwen neer.

Het proefgebouw is geschikt gemaakt voor diverse gebruiksfuncties door toekomstige scenario's te ontwikkelen.

De facilitaire functies zijn met de leidingschacht en trap samengebracht in één volume. De verblijfsruimte blijft zo vrij indeelbaar voor toekomstige functies.



Project
0501 - EET Slimbouwen Eindhoven
Onderzoeksproject Slimbouwen® in Eindhoven

Opdrachtgever
TU/e Bouwkunde, Eindhoven - Adviesbureau A+, Kelpen Oler

Ontwerp
Ir. J. Henstra
Ir. J.J.M. van 't Klooster
april 2005

Oppervlakte
83 m² woon en werkruimte

Bouwkosten
€ 250.000,- ex. BTW

Partners
Partners uit het EET aamenwerkingsverband

