

Prijsvraag kan rol spelen bij het er bovenop helpen kwakkelende branche

DUURZAAM BOUWEN

door THIJS WARTENBERGH

HEEMSKERK – Het drijvende huis dat met de seizoenen meedraait, een idee van Team 4D, en zo optimaal profiteert van de warmte die de zon levert, heeft opnieuw een prijs gewonnen. Na eerder de beste te zijn geweest van de ontwerp-wedstrijd 'Drijvend Duurzaam Wonen' was het nu raak bij de door het bedrijf Natuhome uitgeschreven competitie 'Wie bouwt de meest duurzame woning van Nederland?'

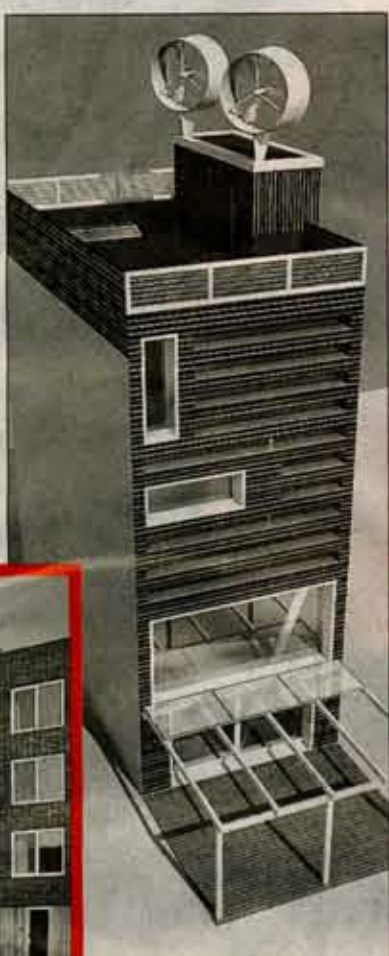
Directeur Jan de Boer van Dura Vermeer, nauw betrokken bij Team 4D, toonde zich verheugd met de award, een sculptuur van kunstenaar Joke Beers, die hij uit handen van MKB Nederland-voorzitter Loek Hermans in ontvangst mocht nemen. „Het toont aan dat er een groeiende belangstelling is voor een woning die zelf zijn eigen energie opwekt en niet afhankelijk is van nutsvoorzieningen. Dat is hierbij het geval, volgens mij moeten we daar in de toekomst naar toe.”

Hermans liet weten dat hier sprake was van een innovatieve gedachte. „Dat is ook precies de kracht waarmee je je als bedrijf kunt profileren, je onderscheiden van anderen. Duurzaamheid is daarbij een uitdaging. Er liggen kansen

voor entrepreneurs, maar dan moeten ze 'anders' denken: 'Hoe kan ik nieuwe wegen bevandelen? Hoe kan ik zaken anders aanpakken?' Deze prijs is een stimulans voor de bouwsector, die het moeilijk heeft. Duurzaamheid, waarover we vandaag praten, kan een grote rol spelen bij het er bovenop helpen van deze momenteel kwakkelende branche.”

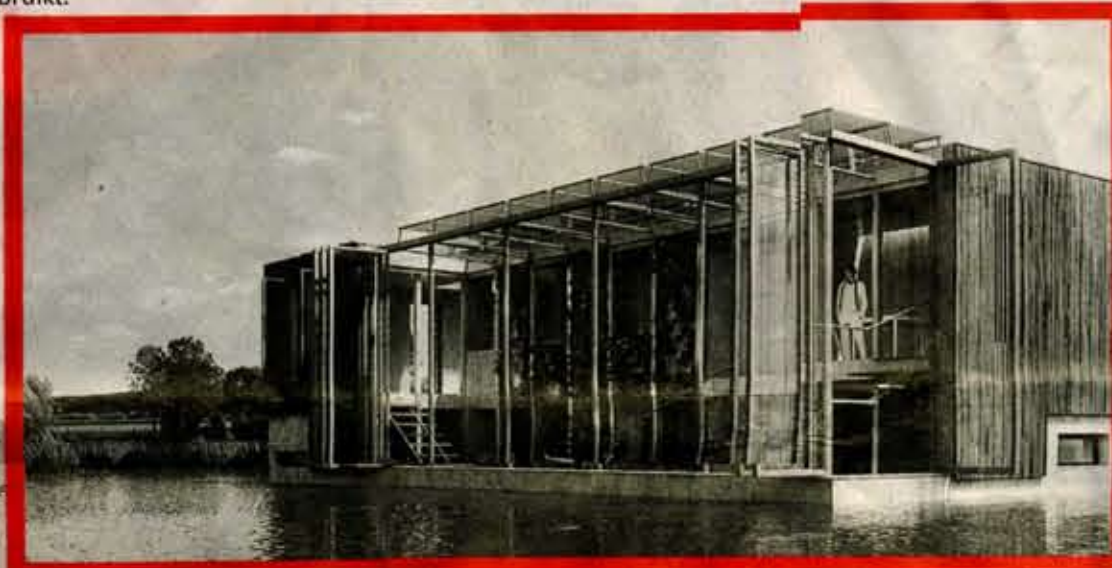
De jury, onder leiding van dr. ir. Jeroen Mennink, beoordeelde niet alleen voor de hand liggende aspecten als energie, comfort, innovatie, materiaalgebruik en wat de bewoner eraan heeft. „Het winnende plan moest voorts in grote aantallen gebouwd kunnen worden. Aan dat criterium voldeed de woning van Team 4D vooral.”

Natuhome schreef de wedstrijd uit om de bouw van duurzame woningen met uitstraling te stimuleren. Het bedrijf heeft, samen met Min2 Bouw-Kunst, een innovatief en creatief bouwproces ontwikkeld, waarbij duurzaamheid centraal staat en het gebruik van FSC-hout, afkomstig van verantwoord beheerde bosbouw, voorop staat. Directeur Jasper Zwemmer: „Deze prijsvraag heeft veel reacties opgeleverd en stimuleert ons om er eind volgend jaar, of anders begin 2012, opnieuw een uit te schrijven om te zien wat op dat moment de meest actuele ontwikkelingen op het gebied van duurzaam bouwen zijn.”



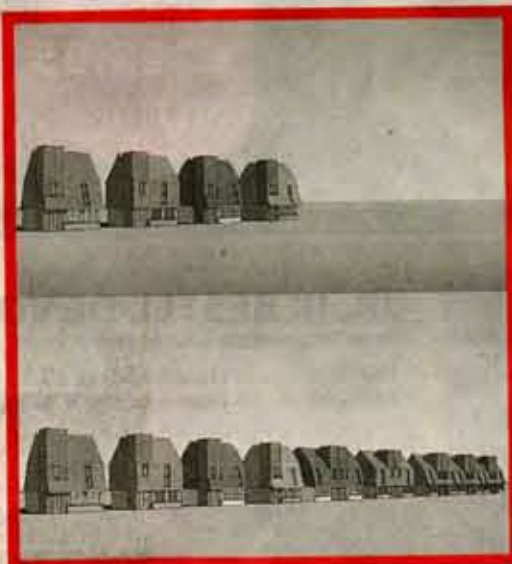
Genomineerde: FARO

Woonhuis 2.0 is een energie-neutrale woning, volgens het cradle-to-cradleprincipe gebouwd (afval is voedsel). De CO2-reductie in dit huis is 100 procent. Het volledige passiefhuis heeft een goede gevelisolatie (niveau RC 10), driedubbelglas, volledige kierdichting een warmterugwininstallatie en wanden van leemstuc. Een windmolen voorziet in de energie, warmwatercollectoren zijn in de gevel geïntegreerd en voor de toiletten en wasmachine wordt regenwater gebruikt.



Genomineerde: HOTT

Hott (House Of Tomorrow Today) van Jos Lichtenberg, promotor van slim bouwen, moet een soort laboratorium worden voor toekomstige ontwikkelingen op energiegebied. De woning is aanpasbaar, levensloopbestendig en levert bovendien energie. Comfort en gezondheid staan in het huis centraal. Er is veel toetreding van daglicht. Zonnepanelen zorgen voor de opwekking van energie.



Winnaar: Team 4D

Opvallend is dat deze drijvende woning (die volgend jaar bij IJburg ligt) via een driehoekssteiger kan draaien. De woning heeft twee soorten gevels: een die tegen de zon beschermt en een die zich naar de zon opent. Dit levert een grote winst op in de energiehuishouding. De woning is zelfvoorzienend en heeft geen aansluiting op een nutsvoorziening nodig. Voor de opwekking van energie worden PV-panelen gebruikt, de energie wordt opgeslagen in accu's. Een warmtepomp zorgt voor warmte. Materiaal: alleen hergebruik, zoals hout.



Genomineerde: Libella Spaarhuis

Het Spaarhuis is energiezuinig, heeft een lage energieprestatiecoëfficiënt (EPC), zelfs -0,1, waar 0,6 of 0,5 gebruikelijk is. Andere kenmerken: lichtwarmtepomp en cradle-to-cradle als basis. Daarnaast veel bewonersgemak.

Organisator

Natuhome gaat zo duurzaam mogelijk te werk. De bouwvolumes van de woningen zijn flexibel en, behalve voor wonen, voor meerdere functies, ook werken, te gebruiken. Door het bouwproces te optimaliseren wordt extra winst behaald. Deze winst wordt omgezet in budgetvriendelijke woningen die tevens worden uitgevoerd met een keuze uit duurzame materialen en duurzame energieopwekking. Centraal in de woningen is een soort schoorsteen, een energiekolom, waar de diverse technische installaties in worden aangebracht. Uitbreiding ervan gaat eenvoudig. Zo wordt niet alleen voorzien in een energiezuinige klimaatinstallatie, maar wordt tevens duurzame zonne-energie aangeboden. Dat geldt ook energiezuinige voor huishoudelijke toestellen.